



Carta I.G.M. a scala 1:10.000 dell'area in cui ricade il lotto oggetto di stima.



Foto aerea della località in cui ricade l'immobile oggetto di stima.



Foto aerea ravvicinata della palazzina oggetto di stima.



Fig. 1 - Prospetto nord-ovest della palazzina. Si sviluppa su 6 livelli di cui uno interrato.



Fig. 2 - Prospetto sud-ovest della palazzina. Ospita 26 appartamenti e altrettanti posti auto al piano interrato.



Fig. 3 - Prospetto sud-est della palazzina.



Fig. 4 - L'ingresso condominiale è unico.



Fig. 5 - Un pianerotolo.



Fig. 6 - Una rampa della scala.



Fig. 7 - La rampa carrabile per l'accesso ai posti auto.



Fig. 8 - Vista da sud del piano interrato ad uso garage.



Fig. 1 – Identificazione esterna della posizione dell'appartamento costituente il lotto 1 nella palazzina.



Fig. 2 – Vista dall'esterno del piccolo spazio verde pertinente l'appartamento.



Fig. 3 e 4 – L'ingresso soggiorno svolge anche la funzione di sala da pranzo e si apre su spazio esterno.



Fig. 5 – L'unica camera dell'appartamentino.



Fig. 6 – Il bagno.



Fig. 7 – Il portico-terrazzino al piano terra.



Fig. 8 – Il posto auto è solo uno spazio senza pareti al piano sottostrada.

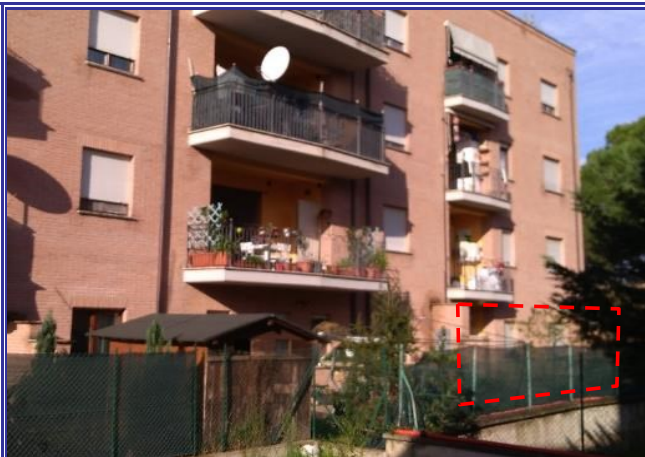


Fig. 1 – Identificazione esterna della posizione dell'appartamento nella palazzina.



Fig. 2 – Vista dall'interno del piccolo spazio verde pertinente l'appartamento.



Fig. 3 e 4 – L'ingresso soggiorno svolge anche la funzione di sala da pranzo e si apre su spazio esterno.



Fig. 5 – L'unica camera dell'appartamento.

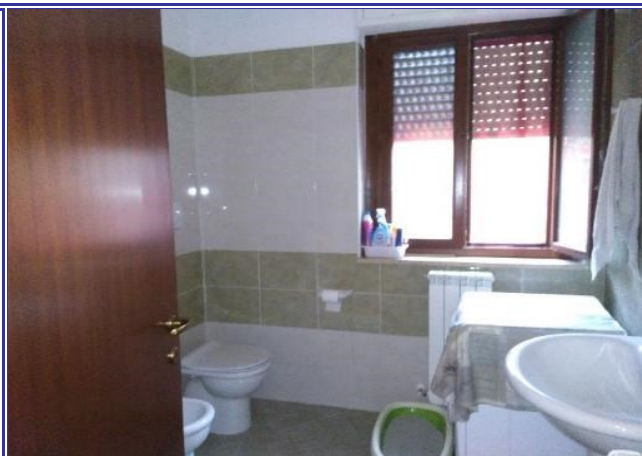


Fig. 6 – Il bagno.



Fig. 8 – Il posto auto è solo uno spazio senza pareti al piano sottostrada.



Fig. 1 – Identificazione esterna della posizione dell'appartamento nella palazzina.



Fig. 2 – Vista dall'interno del piccolo spazio verde pertinente l'appartamento.



Fig. 3 e 4 – L'ingresso soggiorno svolge anche la funzione di sala da pranzo e si apre su spazio esterno.



Fig. 5 e 6 – Le due camere dell'appartamento.

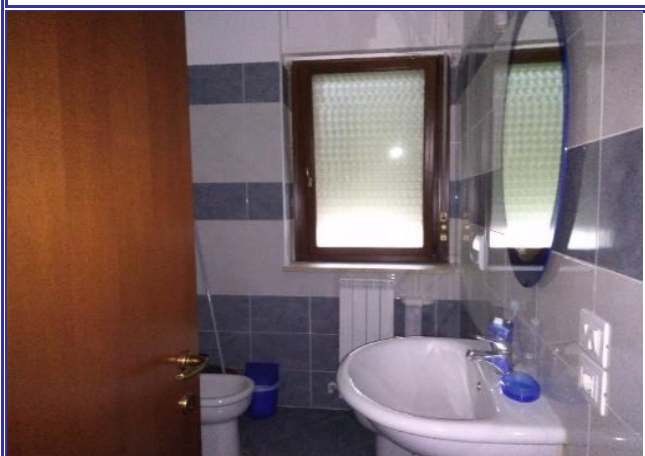


Fig. 7 – Il bagno.



Fig. 8 – Il posto auto



Fig. 1 – Identificazione esterna della posizione dell'appartamento nella palazzina.



Fig. 2 – Vista dall'interno del piccolo spazio verde pertinente l'appartamento.

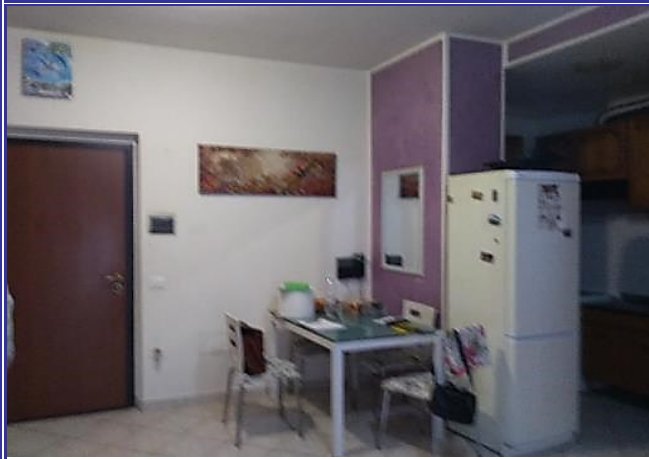


Fig. 3 e 4 – L'ingresso soggiorno svolge anche la funzione di sala da pranzo e si apre su spazio esterno.



Fig. 5 e 6 – Le due camere dell'appartamento.

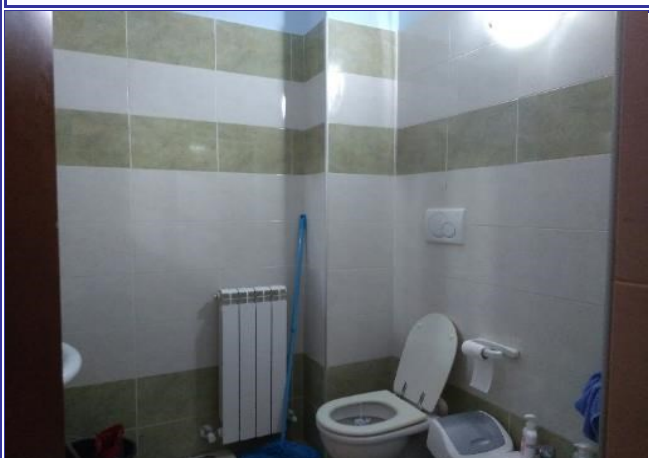


Fig. 7 – Il bagno.



Fig. 8 – Il posto auto

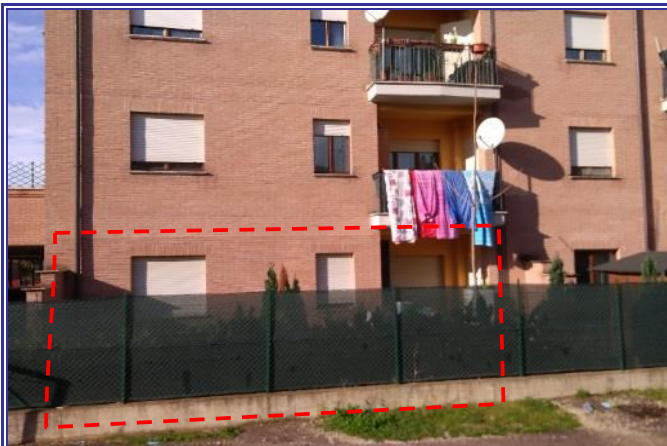


Fig. 1 – Identificazione esterna della posizione dell'appartamento nella palazzina.

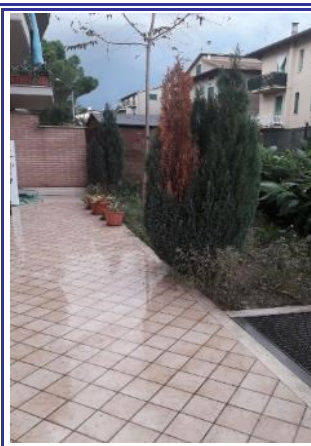


Fig. 2 e 3 – Vista dall'esterno del piccolo spazio verde pertinente l'appartamento.

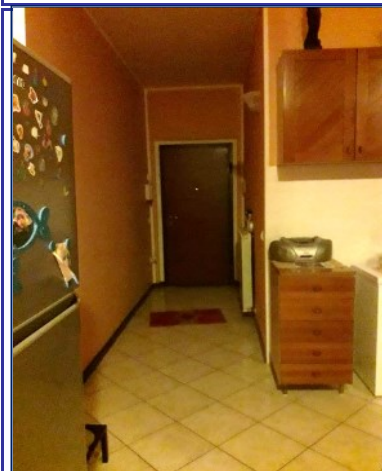


Fig. 4, 5 e 6 – L'ingresso soggiorno svolge anche la funzione di sala da pranzo e si apre su spazio esterno.



Fig. 7 – La camera.



Fig. 8 – Il bagno.



Fig. 1 – Identificazione esterna della posizione dell'appartamento nella palazzina.



Fig. 2 – Vista dall'esterno del piccolo spazio pertinente l'appartamento.



Fig. 3 e 4 – L'ingresso soggiorno svolge anche la funzione di sala da pranzo e si apre su spazio esterno.

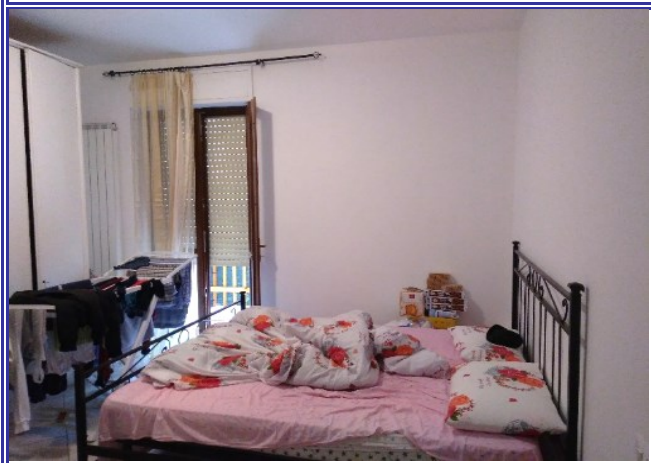


Fig. 5 – L'unica camera dell'appartamento.

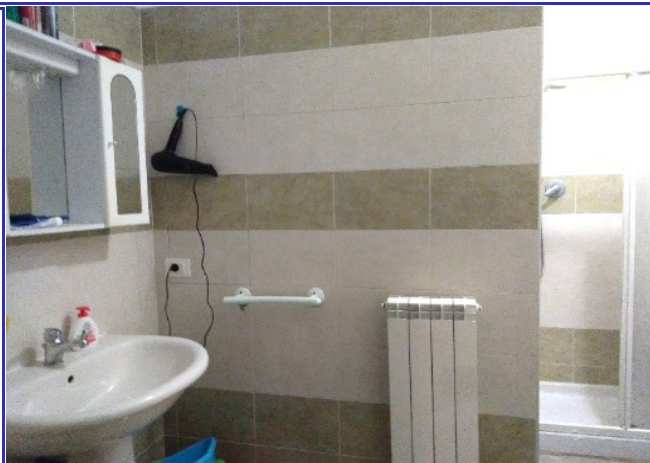


Fig. 6 – Il bagno.



Fig. 7 – La corte.



Fig. 8 – L'accesso al posto auto





Fig. 1 – Identificazione esterna della posizione dell'appartamento nella palazzina.



Fig. 2 – La corte esclusiva dell'appartamento.



Fig. 3 e 4 – L'ingresso soggiorno svolge anche la funzione di sala da pranzo e si apre su spazio esterno.

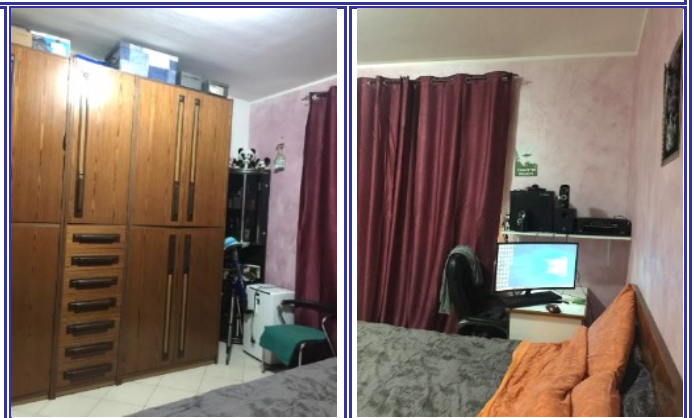


Fig. 5,6,7,8 – Le due camere e il bagno.



Fig. 9 – La corte.



Fig. 10 – Il posto auto

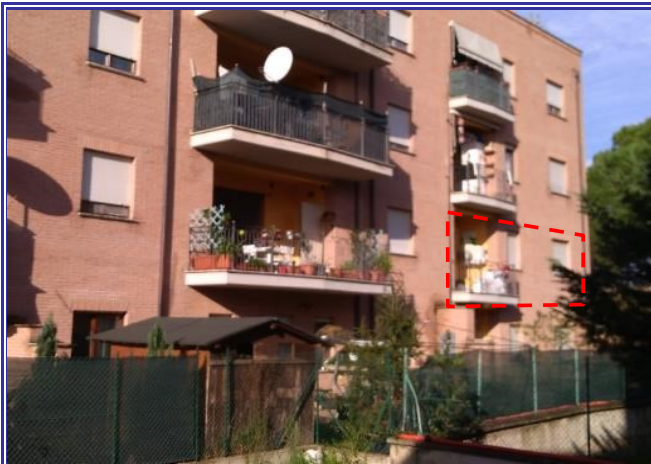


Fig. 1 – Identificazione esterna della posizione dell'appartamento nella palazzina.



Fig. 2 – Vista dall'interno del terrazzo maggiore dell'appartamento.



Fig. 3 e 4 – L'ingresso soggiorno svolge anche la funzione di sala da pranzo e si apre su terrazzo.

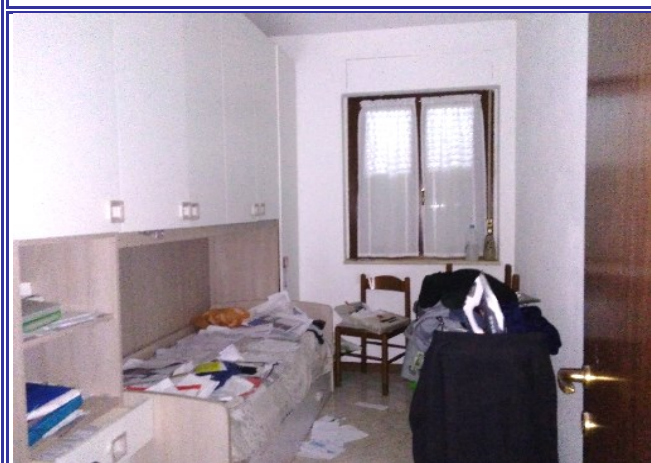


Fig. 5 e 6 – Due delle tre camere dell'appartamento.

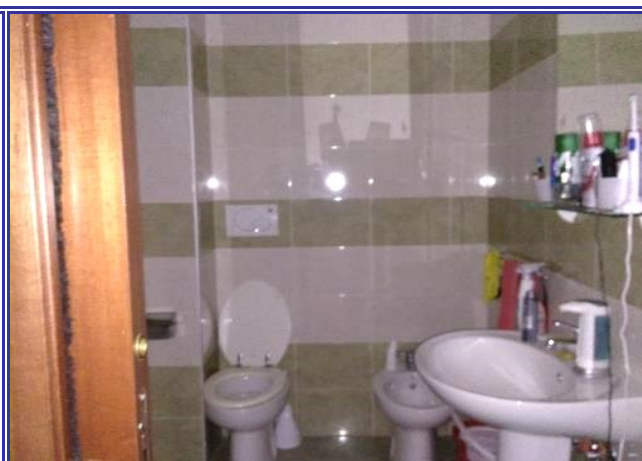
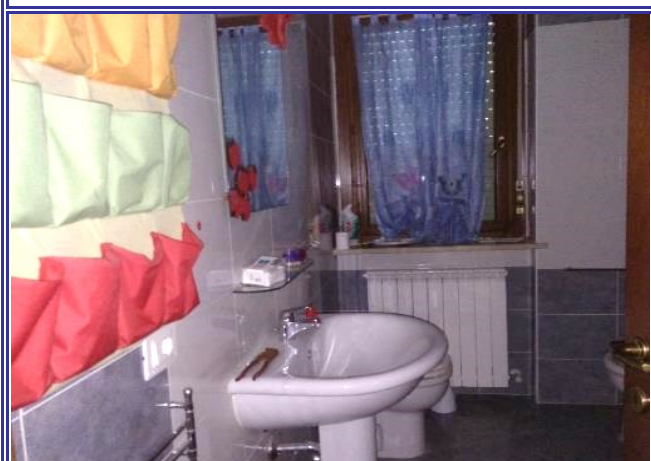


Fig. 7 e 8 – I due bagni dell'appartamento.



Fig. 1 – Identificazione esterna della posizione dell'appartamento nella palazzina.



Fig. 2 – Vista dall'interno del terrazzo dell'appartamento.



Fig. 3 e 4 – L'ingresso soggiorno svolge anche la funzione di sala da pranzo e si apre su terrazzo.



Fig. 5 e 6 – Due delle tre camere dell'appartamento.

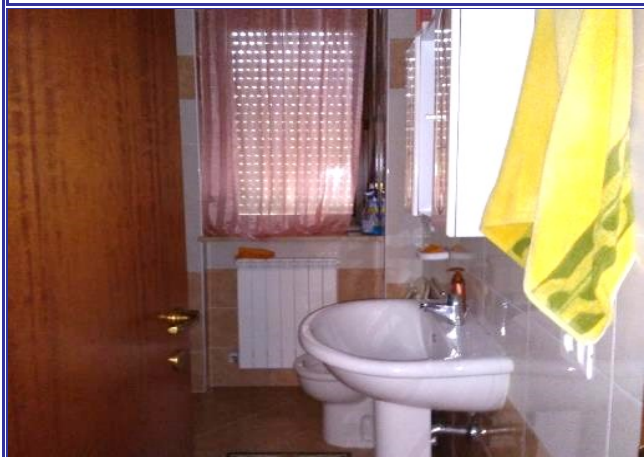


Fig. 7 – Il bagno.



Fig. 8 – Il corridoio.



Fig. 1 – Identificazione esterna della posizione dell'appartamento nella palazzina.



Fig. 2 – Vista dall'interno del terrazzo dell'appartamento.

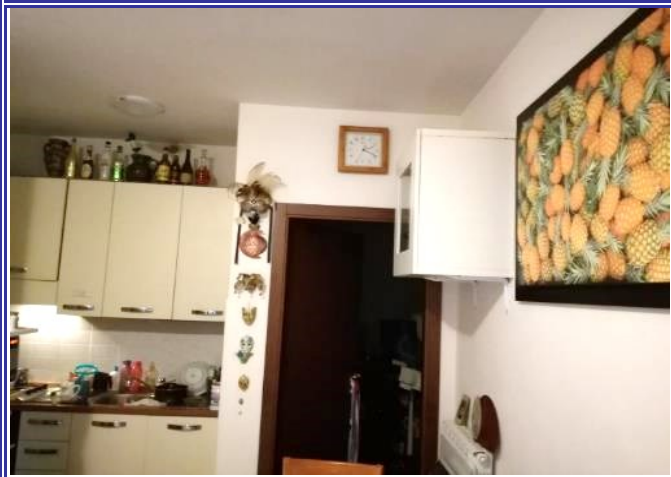


Fig. 3 e 4 – L'ingresso soggiorno svolge anche la funzione di sala da pranzo e si apre sul terrazzo.



Fig. 5, 6, 7 e 8 – Le due camere dell'appartamento ed il bagno.

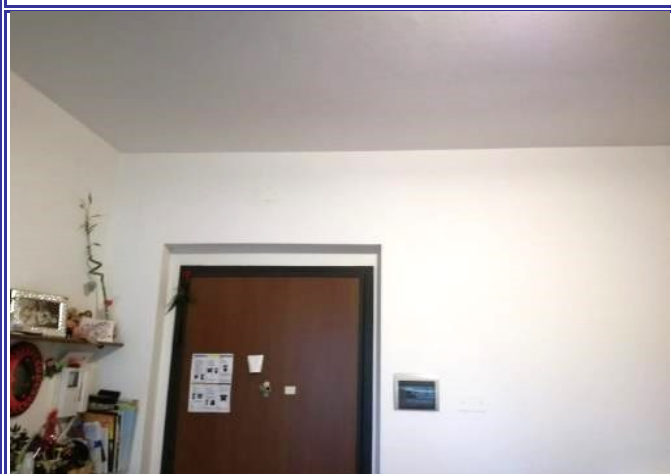


Fig. 9 – Il portone d'ingresso.



Fig. 8 – Il posto auto



Fig. 1 – Identificazione esterna della posizione dell'appartamento nella palazzina.



Fig. 2 – Vista dall'interno del grande terrazzo pertinente l'appartamento.

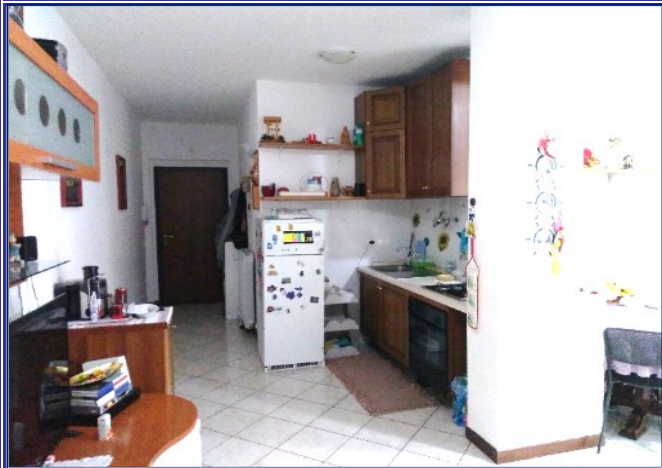


Fig. 3 e 4 – L'ingresso soggiorno svolge anche la funzione di sala da pranzo e si apre su terrazzo.



Fig. 5 e 6 – Due delle tre camere dell'appartamento.



Fig. 7 – Il bagno.



Fig. 8 – Il corridoio.



Fig. 1 – Identificazione esterna della posizione dell'appartamento nella palazzina.



Fig. 2 – Il terrazzo grande dell'appartamento.



Fig. 3 e 4 – L'ingresso soggiorno svolge anche la funzione di sala da pranzo e si apre su terrazzo.

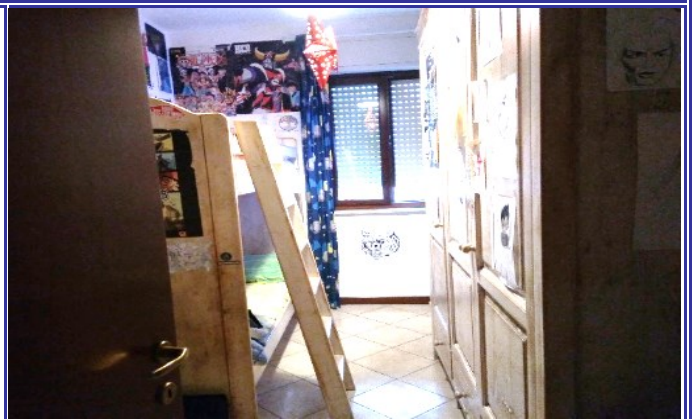


Fig. 5 e 6 – Due delle tre camere.



Fig. 7 – Il bagno.



Fig. 8 – Il posto auto



Fig. 1 – Identificazione esterna della posizione dell'appartamento nella palazzina.



Fig. 2 – Vista dall'interno del terrazzo dell'appartamento.



Fig. 3 e 4 – L'ingresso soggiorno svolge anche la funzione di sala da pranzo e si apre su un terrazzo.



Fig. 5 e 6 – Due delle tre camere dell'appartamento.

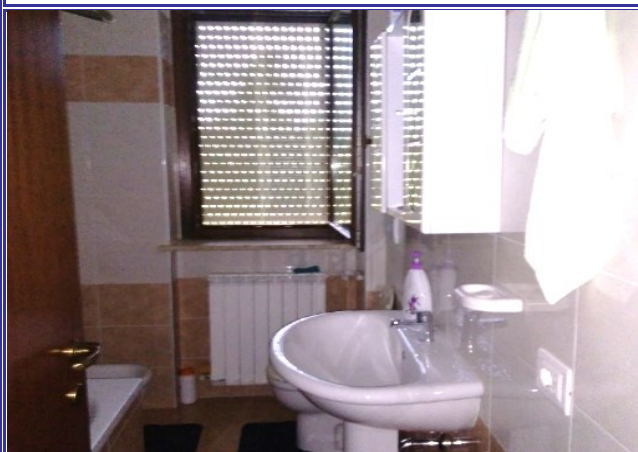


Fig. 7 – Il bagno.



Fig. 8 – Il corridoio.

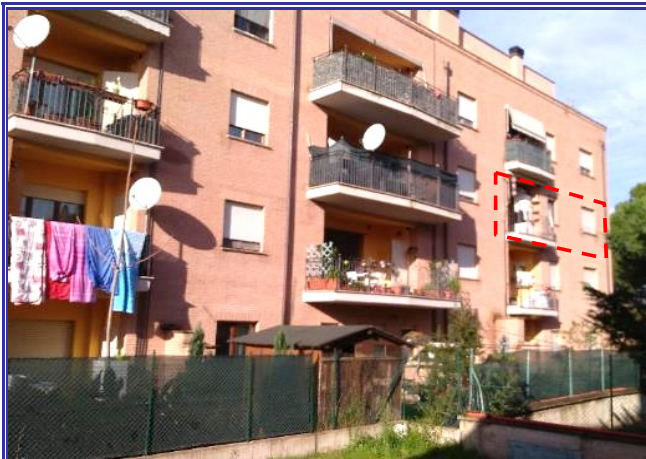


Fig. 1 – Identificazione esterna della posizione dell'appartamento nella palazzina.



Fig. 2 – Vista dall'interno del terrazzo dell'appartamento.

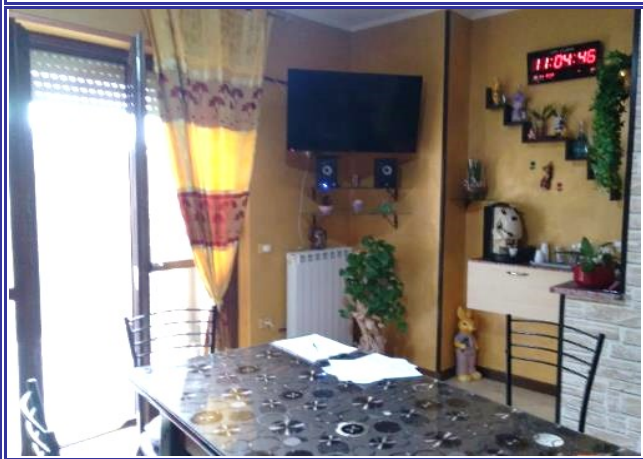


Fig. 3 e 4 – L'ingresso soggiorno svolge anche la funzione di sala da pranzo e si apre su terrazzo.



Fig. 5 e 6 – Due delle tre camere dell'appartamento.

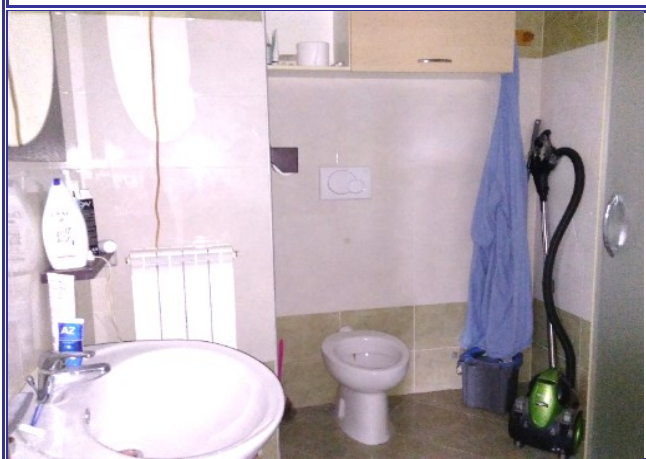


Fig. 7 – Il bagno.



Fig. 8 – Il corridoio.





Fig. 1 – Identificazione esterna della posizione dell'appartamento nella palazzina.



Fig. 2 – Vista dall'interno del terrazzo dell'appartamento.



Fig. 3 e 4 – L'ingresso soggiorno svolge anche la funzione di sala da pranzo e si apre su terrazzo.

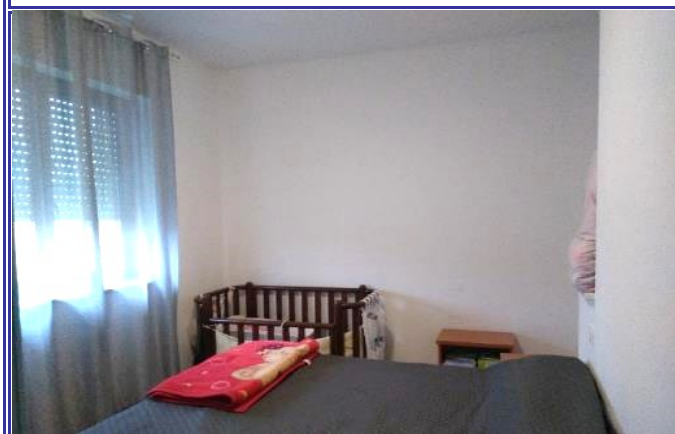


Fig. 5 e 6 – Le due camere dell'appartamento.

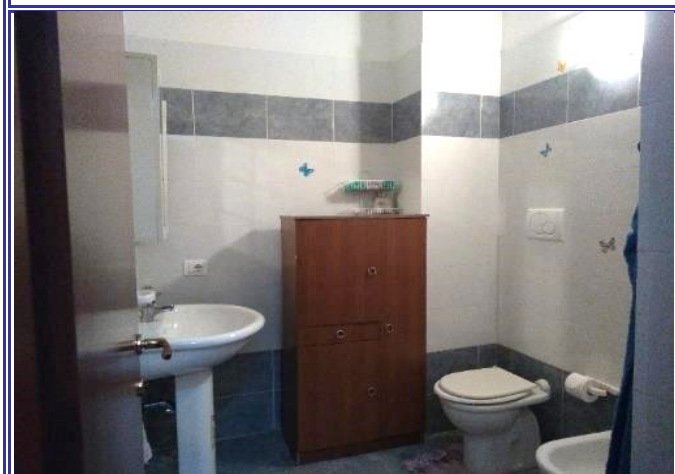


Fig. 7 – Il bagno.



Fig. 8 – Il posto auto



Fig. 1 – Identificazione esterna della posizione dell'appartamento nella palazzina.



Fig. 2 – Vista dall'interno del grande terrazzo pertinente l'appartamento.

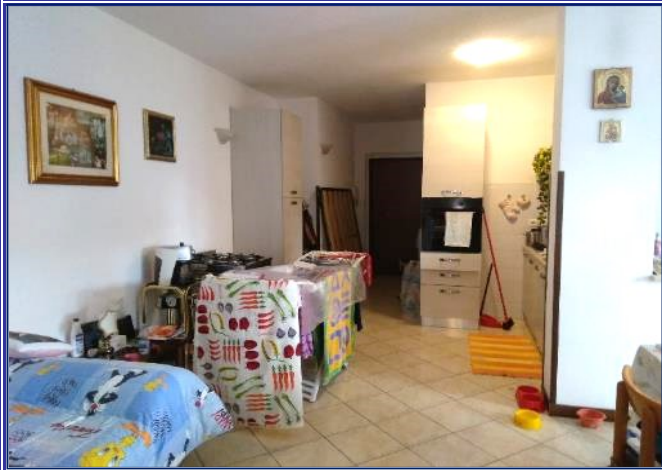


Fig. 3 e 4 – L'ingresso soggiorno svolge anche la funzione di sala da pranzo e si apre su terrazzo.



Fig. 5 e 6 – Due delle tre camere dell'appartamento.



Fig. 7 – Il bagno.

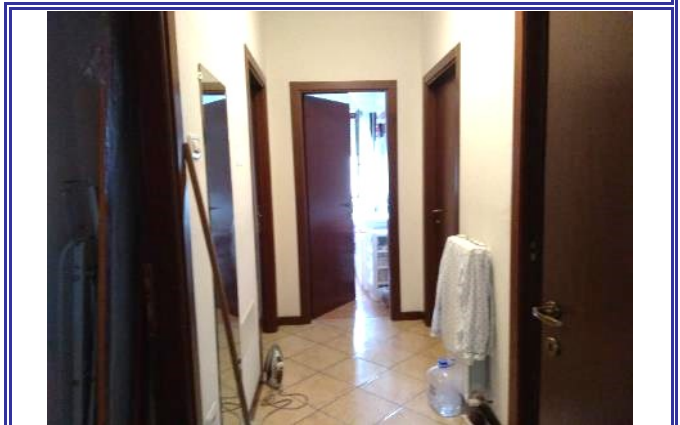


Fig. 8 – Il corridoio.



Fig. 1 – Identificazione esterna della posizione dell'appartamento nella palazzina.



Fig. 2 – La corte esclusiva dell'appartamento.



Fig. 3 e 4 – L'ingresso soggiorno svolge anche la funzione di sala da pranzo e si apre su terrazzo.

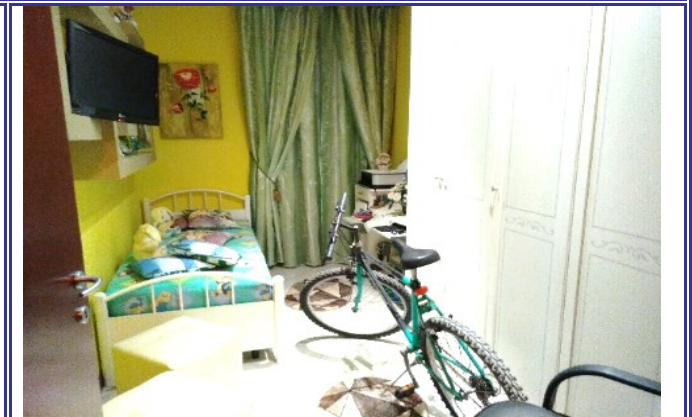


Fig. 5 e 6 – Due delle tre camere.



Fig. 7 – Il bagno.



Fig. 8 – Il posto auto



Fig. 1 – Identificazione esterna della posizione dell'appartamento nella palazzina.



Fig. 2 – Vista dall'interno del terrazzo dell'appartamento.



Fig. 3 e 4 – L'ingresso soggiorno svolge anche la funzione di sala da pranzo e si apre su un terrazzo.

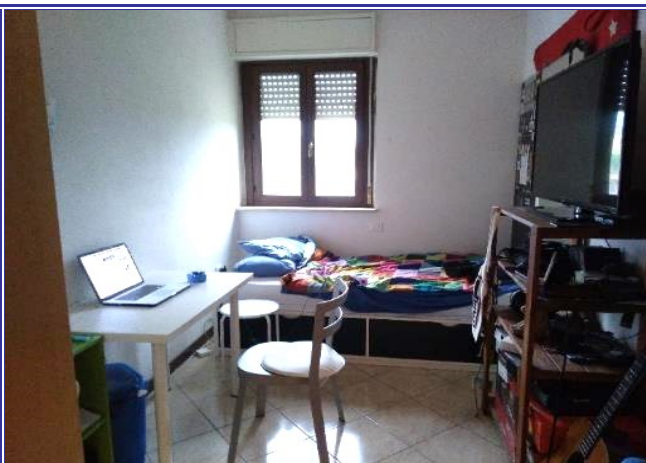


Fig. 5 e 6 – Due delle tre camere dell'appartamento.



Fig. 7 – Il bagno.



Fig. 8 – Il corridoio.



Fig. 1 – Identificazione esterna della posizione dell'appartamento nella palazzina.



Fig. 2 – Vista dall'interno del terrazzo maggiore dell'appartamento.



Fig. 3 e 4 – L'ingresso soggiorno svolge anche la funzione di sala da pranzo e si apre su terrazzo.



Fig. 5 e 6 – Due delle tre camere dell'appartamento.



Fig. 7 – Il bagno.



Fig. 8 – Il corridoio.



Fig. 1 – Identificazione esterna della posizione dell'appartamento nella palazzina.



Fig. 2 – L'ingresso soggiorno svolge anche la funzione di sala da pranzo e si apre su spazio esterno.



Fig. 3 - Vista dall'interno del terrazzo dell'appartamento.



Fig. 4 e 5 – Le due camere dell'appartamento.



Fig. 6 – Il bagno.



Fig. 7 – Il posto auto

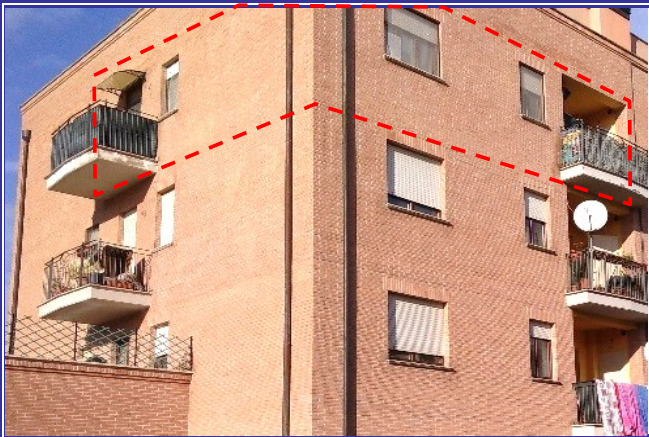


Fig. 1 – Identificazione esterna della posizione dell'appartamento nella palazzina.



Fig. 2 – Vista dall'interno del terrazzo dell'appartamento.

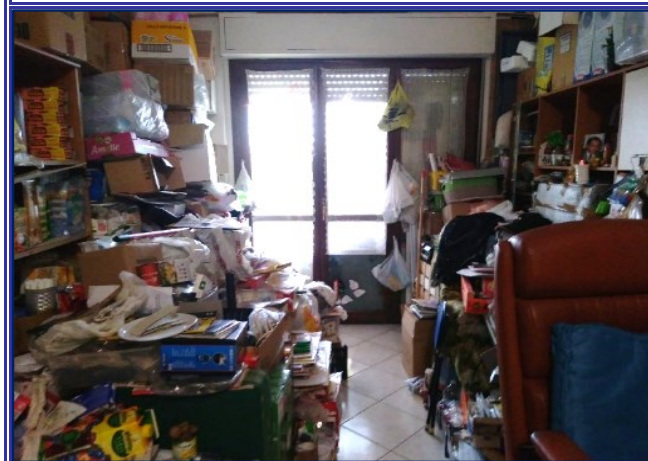


Fig. 3 e 4 – L'ingresso soggiorno svolge anche la funzione di sala da pranzo e si apre su spazio esterno.

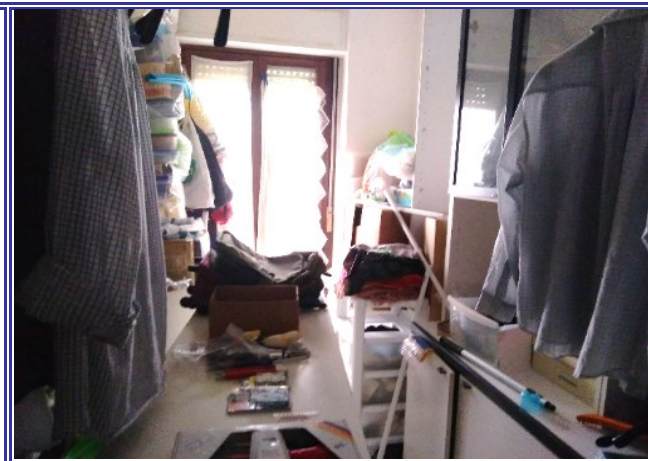


Fig. 5 e 6 – Due delle tre camere dell'appartamento. Tutte le stanze sono adibite a magazzino generico.

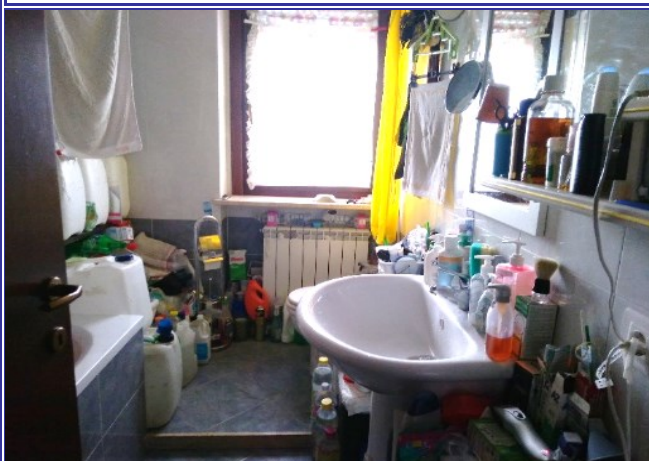


Fig. 7 – Il bagno.

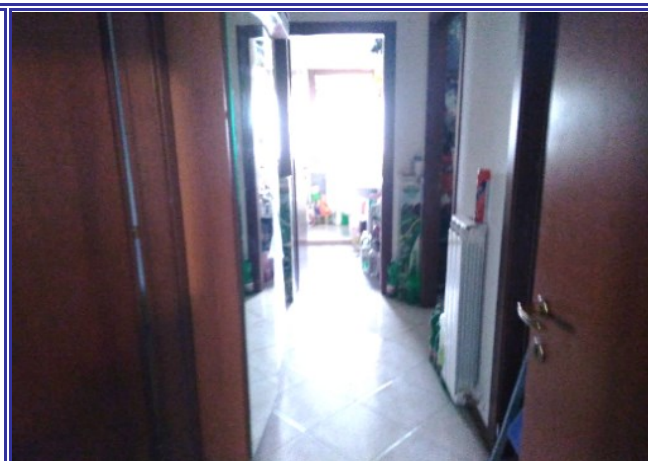


Fig. 8 – Il corridoio.



Fig. 1 – Identificazione esterna della posizione dell'appartamento nella palazzina.



Fig. 2 – Vista dall'interno del terrazzo dell'appartamento.

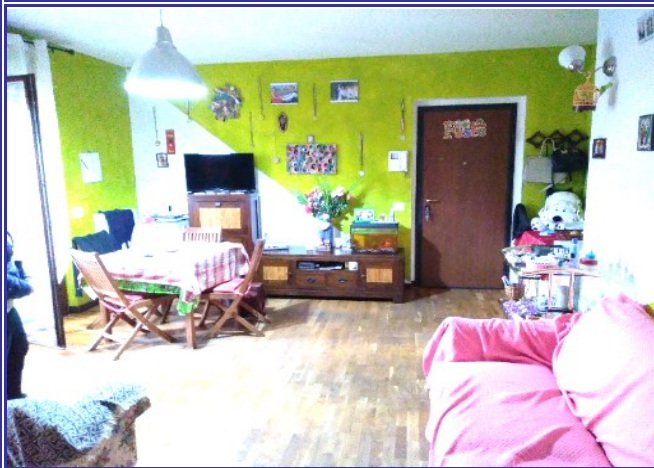


Fig. 3 e 4 – L'ingresso soggiorno svolge anche la funzione di sala da pranzo e si apre su terrazzo.

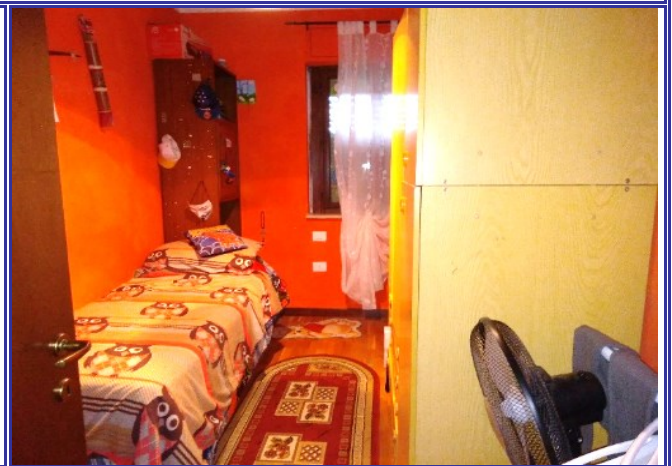


Fig. 5 e 6 – Due delle tre camere.



Fig. 7 – Il bagno.

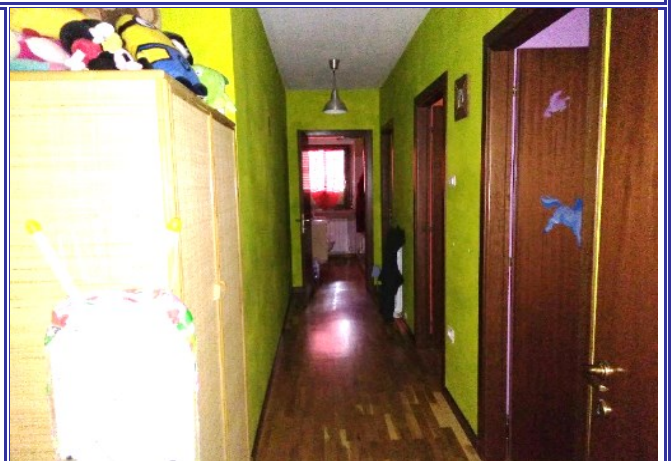


Fig. 8 – Il corridoio





Fig. 1 – Identificazione esterna della posizione dell'appartamento nella palazzina.



Fig. 2 – Vista dall'interno del terrazzo maggiore dell'appartamento.

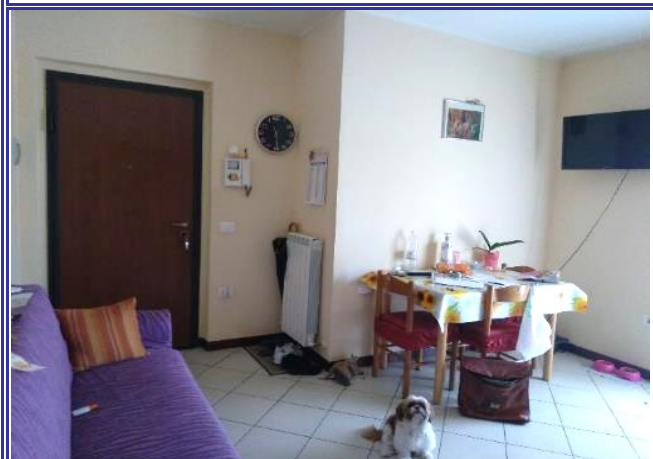


Fig. 3 e 4 – L'ingresso soggiorno svolge anche la funzione di sala da pranzo e si apre su un terrazzo.

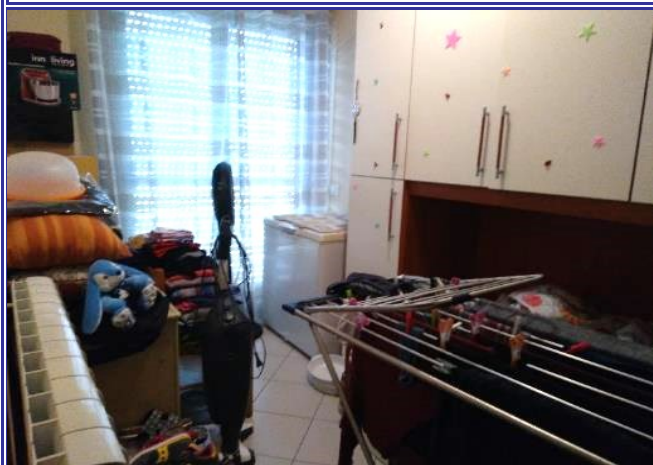


Fig. 5 e 6 – Le due camere dell'appartamento.



Fig. 7 – Il bagno.



Fig. 8 – Il corridoio.



Fig. 1 – Identificazione esterna della posizione dell'appartamento nella palazzina.

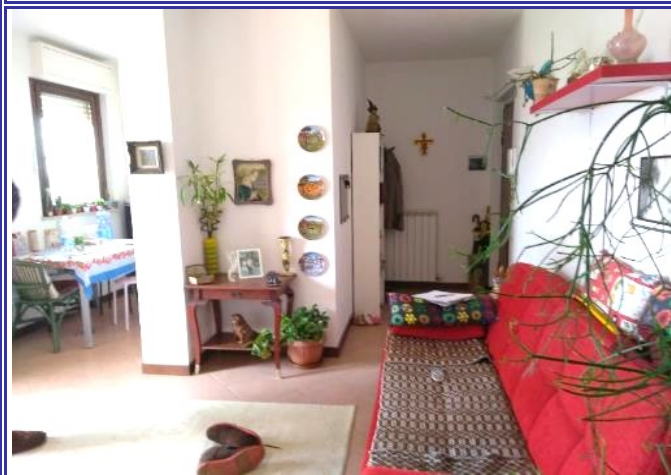


Fig. 2 – L'ingresso soggiorno svolge anche la funzione di sala da pranzo e si apre su spazio esterno.



Fig. 3 - Vista dall'interno del terrazzo dell'appartamento.

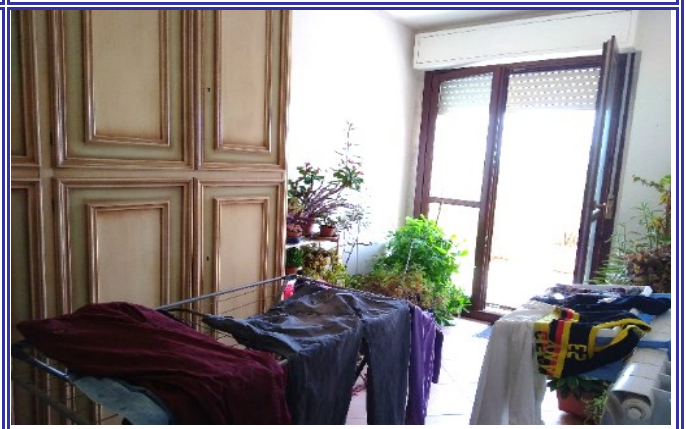


Fig. 4 e 5 – Le due camere dell'appartamento.



Fig. 6 – Il bagno.

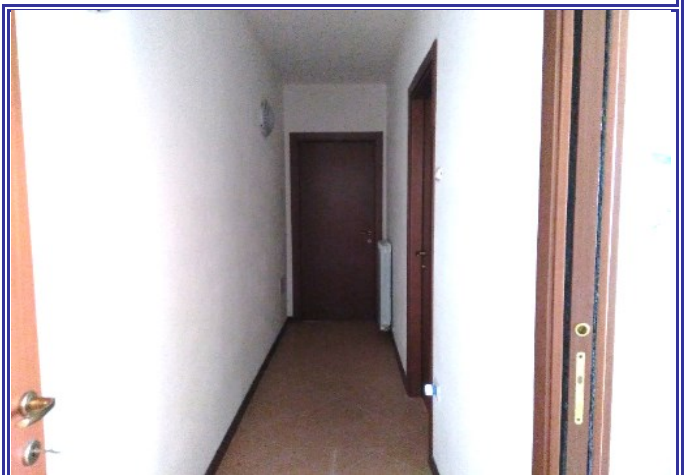


Fig. 7 – Il corridoio



Fig. 1 – Identificazione esterna della posizione dell'appartamento nella palazzina.



Fig. 2 e 3 – L'ingresso soggiorno svolge anche la funzione di sala da pranzo e si apre su ampio terrazzo.

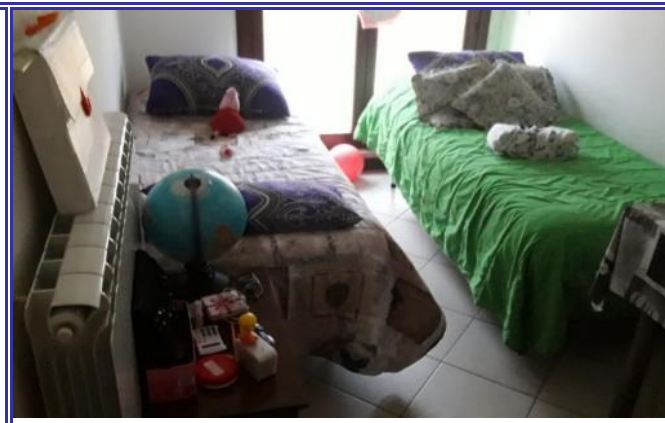


Fig. 4 e 5 – Le due camere dell'appartamento.



Fig. 6 – Il bagno.



Fig. 7 – Il Terrazzo.



Fig. 1 – Identificazione esterna della posizione dell'appartamento nella palazzina.



Fig. 2 – Vista dall'interno del terrazzo dell'appartamento.

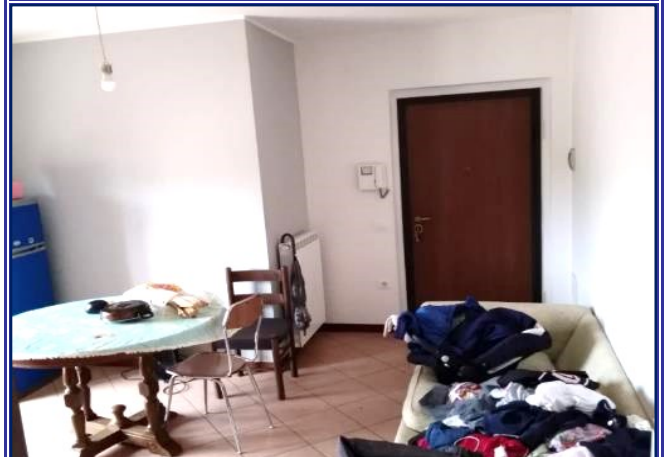


Fig. 3 e 4 – L'ingresso soggiorno svolge anche la funzione di sala da pranzo e si apre sull'ampio terrazzo.



Fig. 5 e 6 – Le due camere dell'appartamento.



Fig. 7 – Il bagno.



Fig. 8 – Il corridoio.