



Fig. 1 – Identificazione esterna della posizione dell'appartamento nella palazzina.



Fig. 2 – Vista dall'interno del terrazzo dell'appartamento.

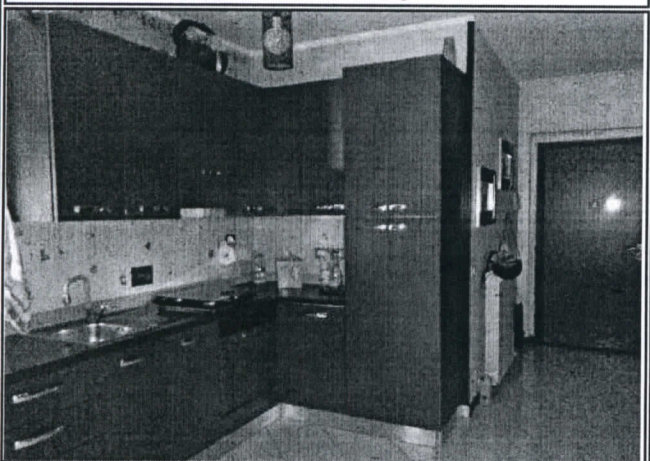


Fig. 3 e 4 – L'ingresso soggiorno svolge anche la funzione di sala da pranzo e si apre su terrazzo.

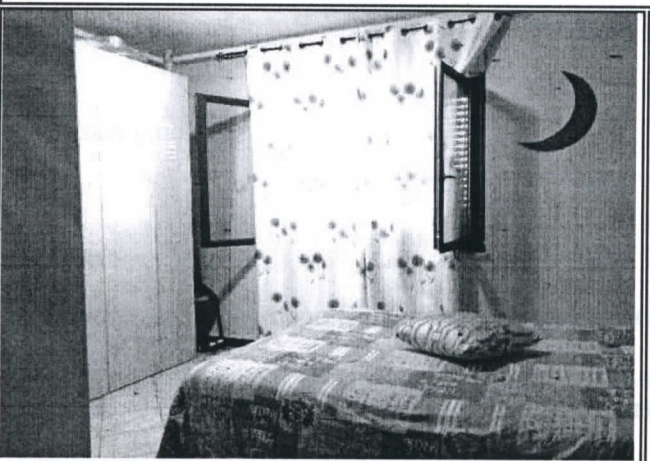


Fig. 5 e 6 – Due delle tre camere dell'appartamento.

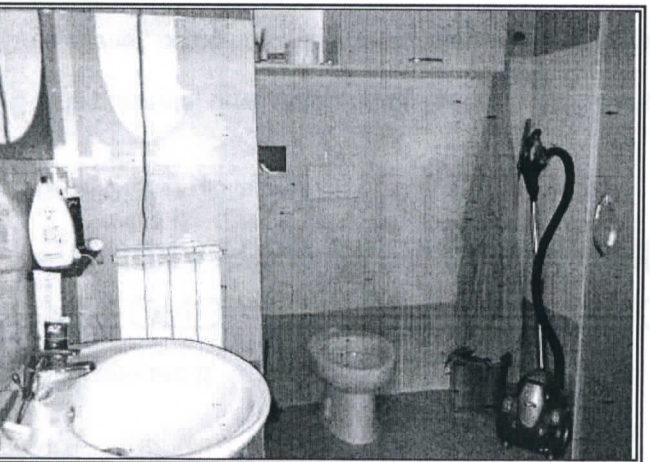


Fig. 7 – Il bagno.



Fig. 8 – Il corridoio.



Fig. 1 – Identificazione esterna della posizione dell'appartamento nella palazzina.



Fig. 2 – La corte esclusiva dell'appartamento.

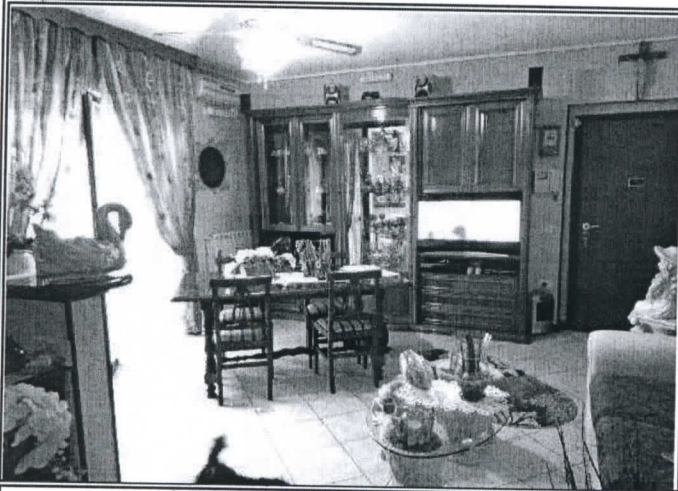


Fig. 3 e 4 – L'ingresso soggiorno svolge anche la funzione di sala da pranzo e si apre su terrazzo.

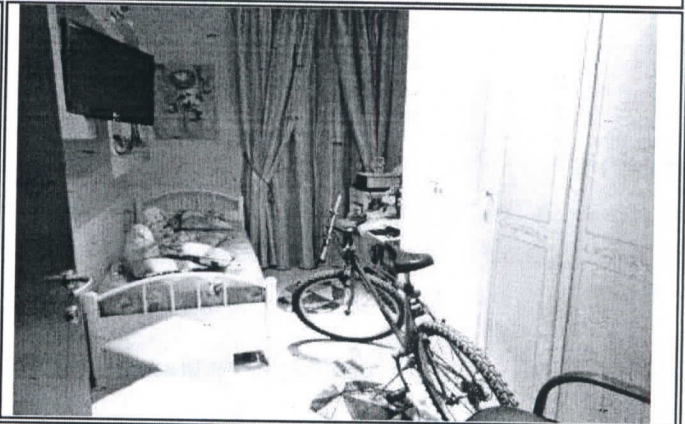
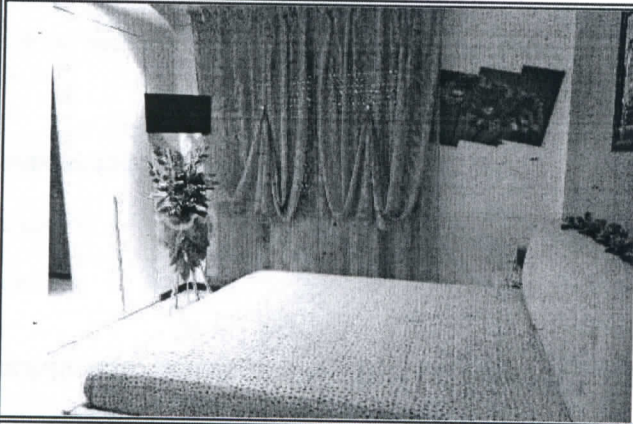


Fig. 5 e 6 – Due delle tre camere.



Fig. 7 – Il bagno.

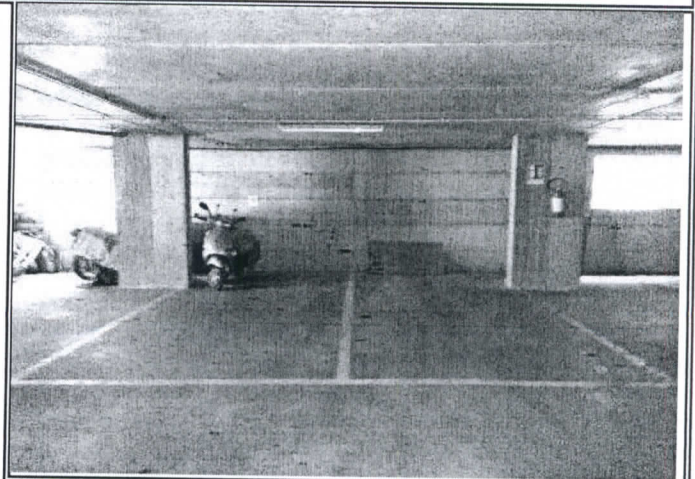


Fig. 8 – Il posto auto



Fig. 1 – Identificazione esterna della posizione dell'appartamento nella palazzina.



Fig. 2 – Vista dall'interno del terrazzo dell'appartamento.



Fig. 3 e 4 – L'ingresso soggiorno svolge anche la funzione di sala da pranzo e si apre su un terrazzo.

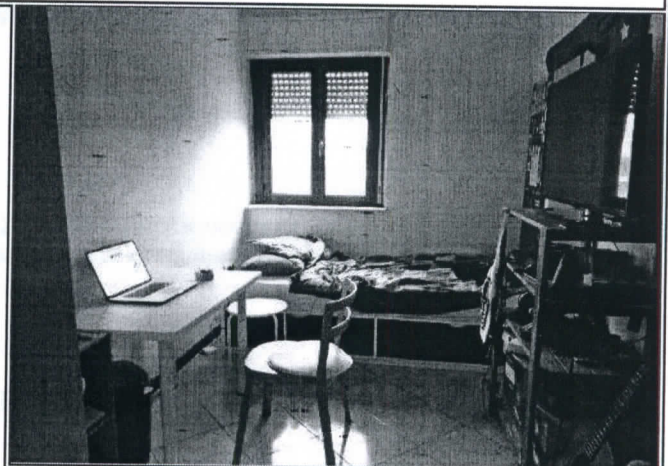


Fig. 5 e 6 – Due delle tre camere dell'appartamento.

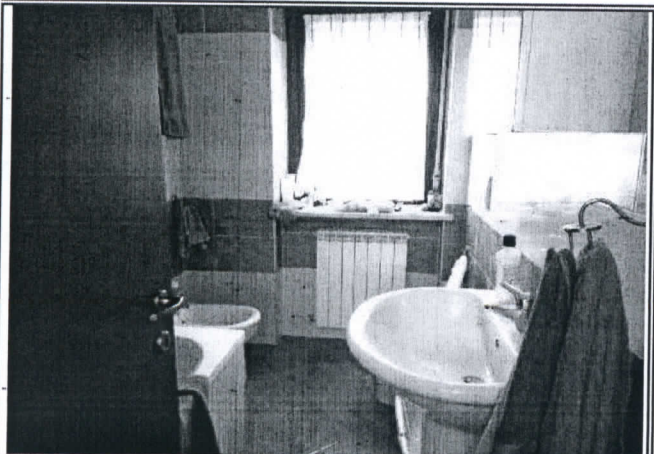


Fig. 7 – Il bagno.

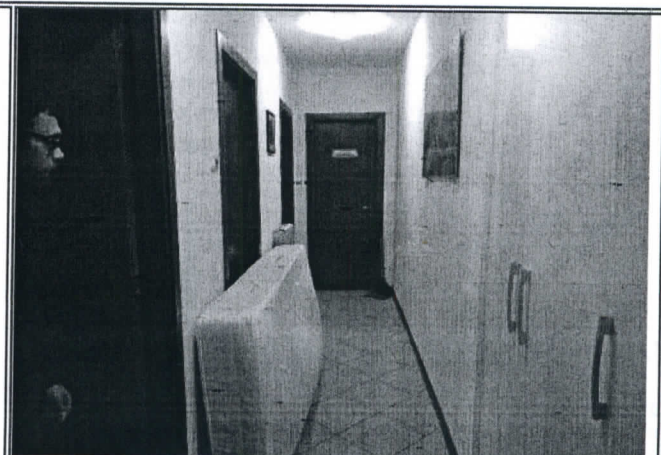


Fig. 8 – Il corridoio.

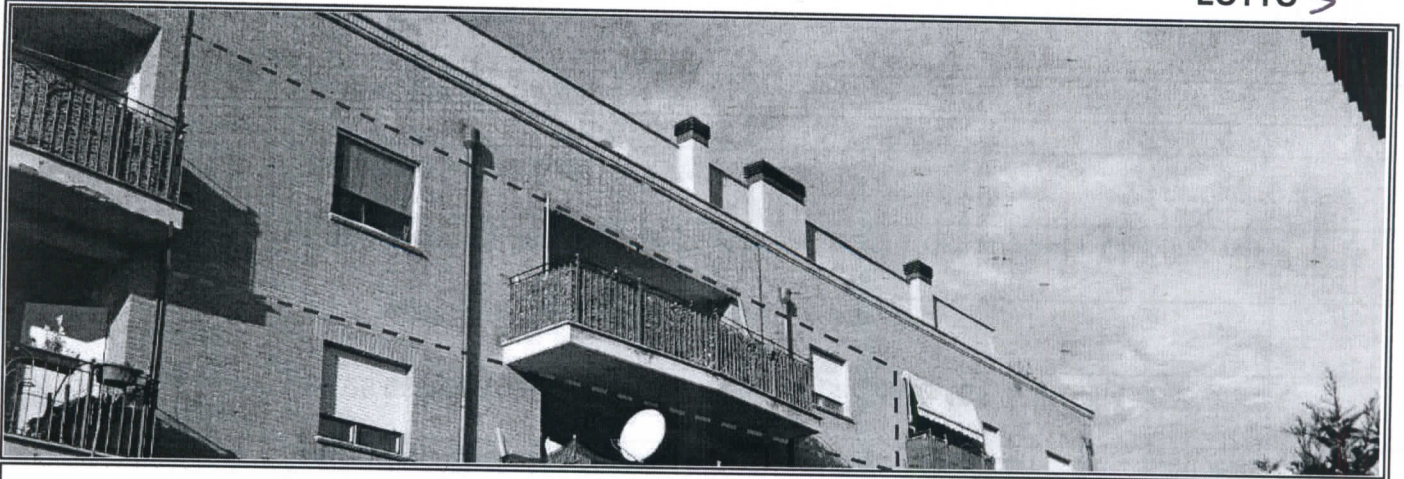


Fig. 1 – Identificazione esterna della posizione dell'appartamento nella palazzina.



Fig. 2 – L'ingresso soggiorno svolge anche la funzione di sala da pranzo e si apre su spazio esterno.

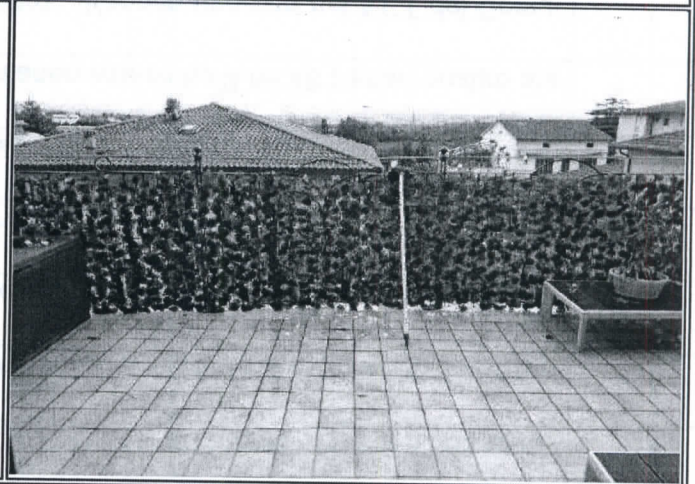


Fig. 3 - Vista dall'interno del terrazzo dell'appartamento.

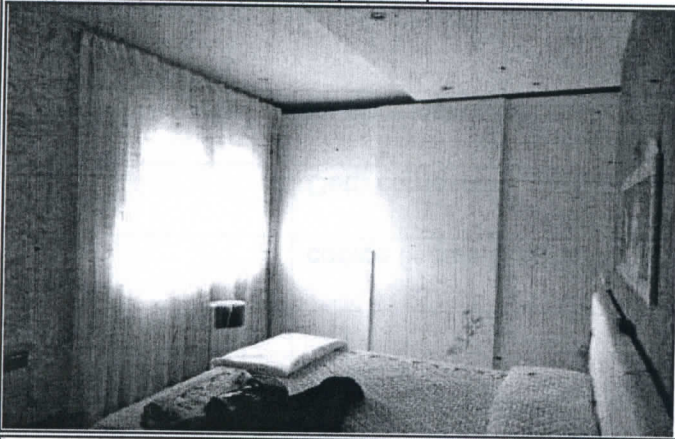


Fig. 4 e 5 – Le due camere dell'appartamento.

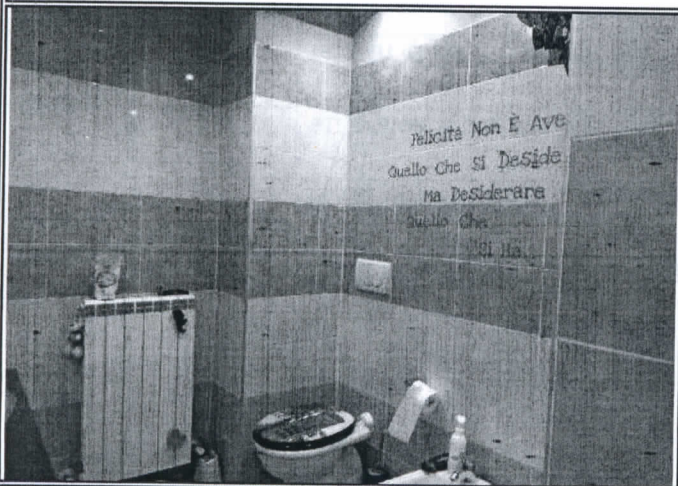


Fig. 6 – Il bagno.

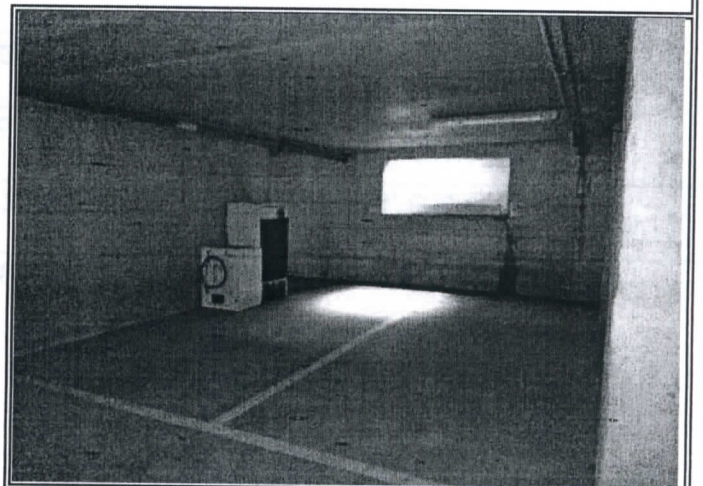


Fig. 7 – Il posto auto

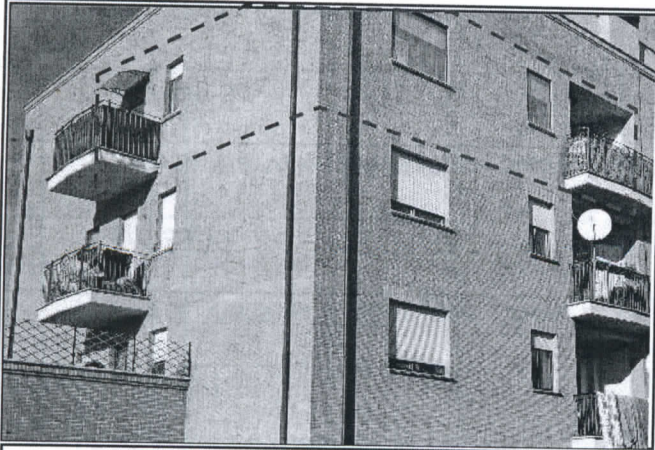


Fig. 1 – Identificazione esterna della posizione dell'appartamento nella palazzina.

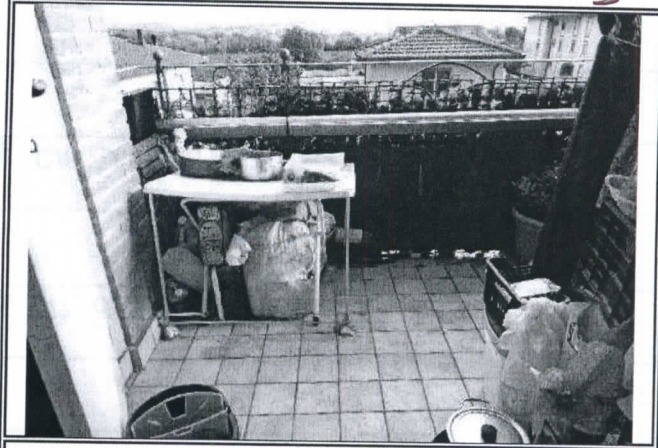


Fig. 2 – Vista dall'interno del terrazzo dell'appartamento.



Fig. 3 e 4 – L'ingresso soggiorno svolge anche la funzione di sala da pranzo e si apre su spazio esterno.



Fig. 5 e 6 – Due delle tre camere dell'appartamento. Tutte le stanze sono adibite a magazzino generico.



Fig. 7 – Il bagno.

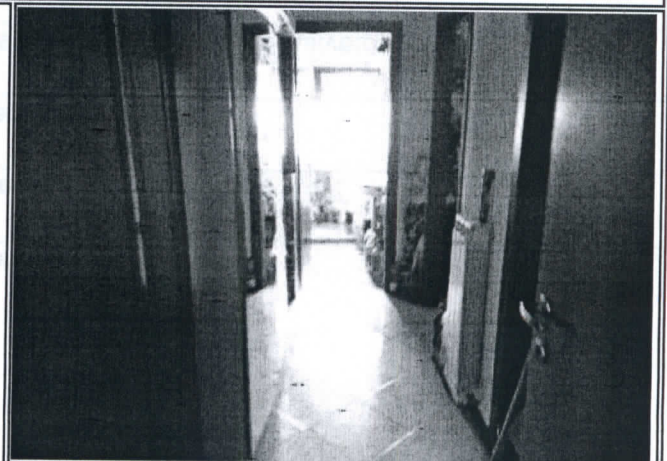


Fig. 8 – Il corridoio.

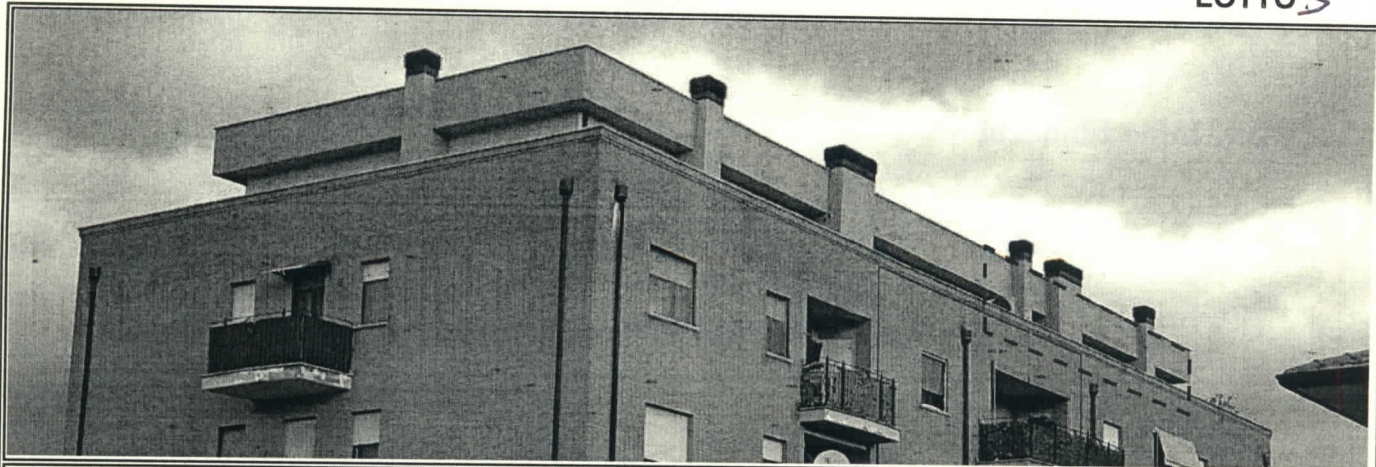


Fig. 1 – Identificazione esterna della posizione dell'appartamento nella palazzina.

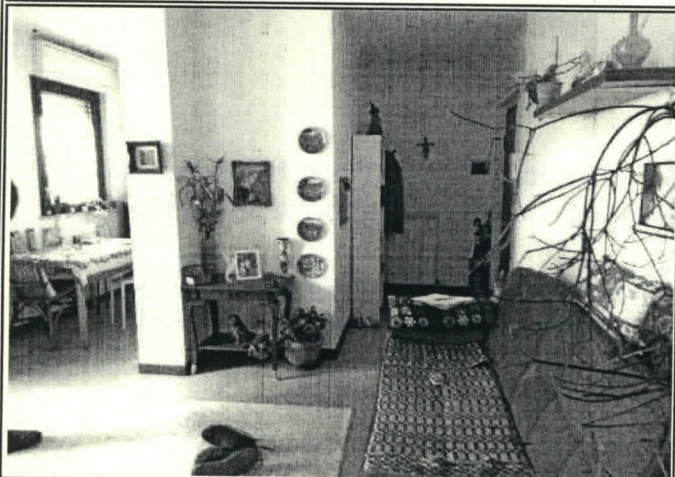


Fig. 2 – L'ingresso soggiorno svolge anche la funzione di sala da pranzo e si apre su spazio esterno.



Fig. 3 - Vista dall'interno del terrazzo dell'appartamento.

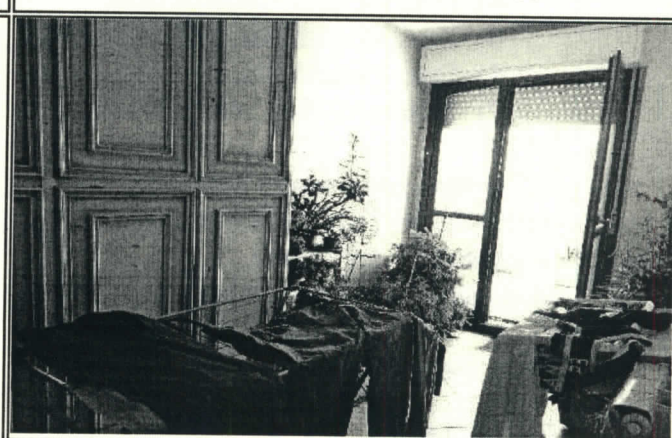
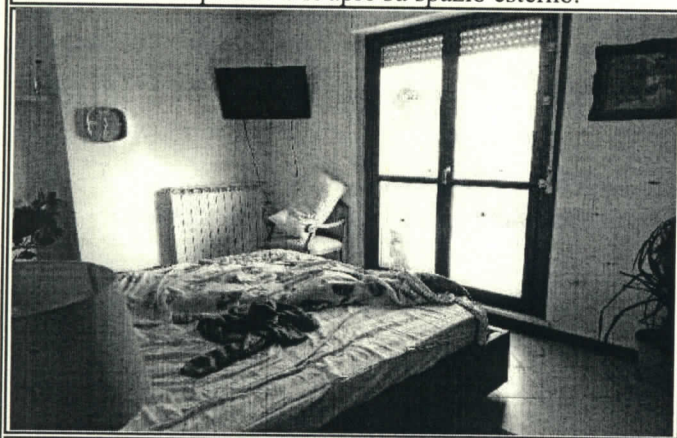


Fig. 4 e 5 – Le due camere dell'appartamento.



Fig. 6 – Il bagno.

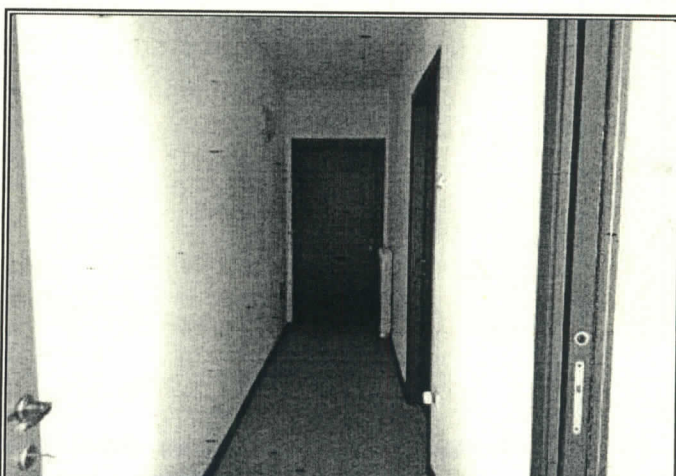


Fig. 7 – Il corridoio



Fig. 1 – Identificazione esterna della posizione dell'appartamento nella palazzina.

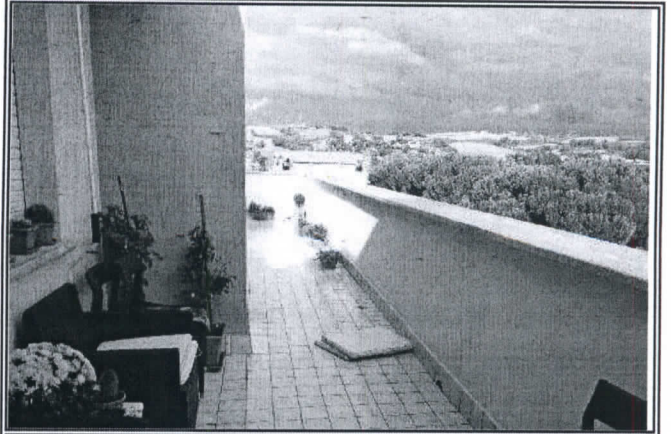


Fig. 2 – Vista dall'interno del terrazzo dell'appartamento.

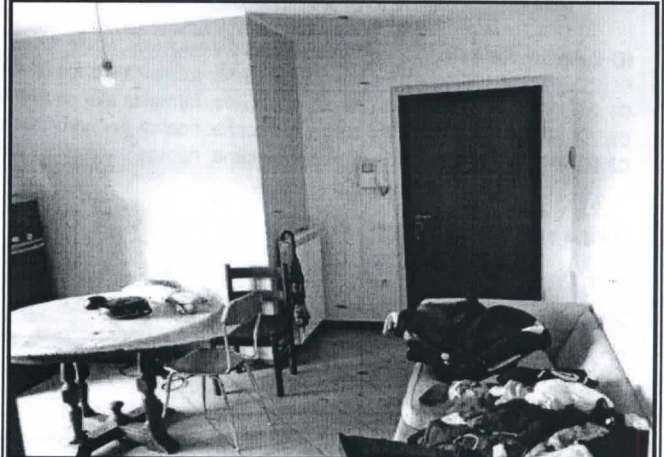
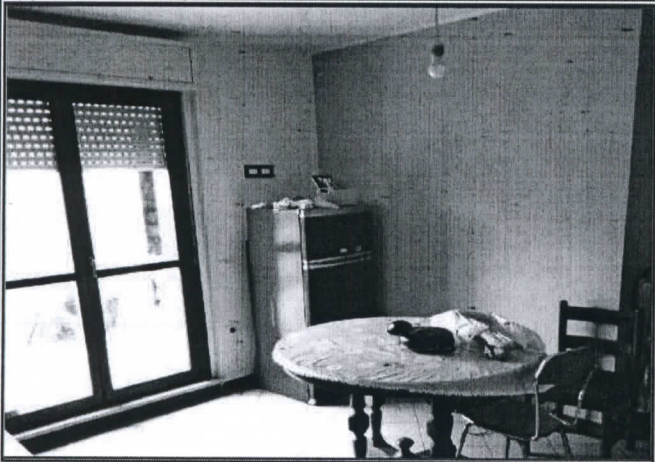


Fig. 3 e 4 – L'ingresso soggiorno svolge anche la funzione di sala da pranzo e si apre sull'ampio terrazzo.

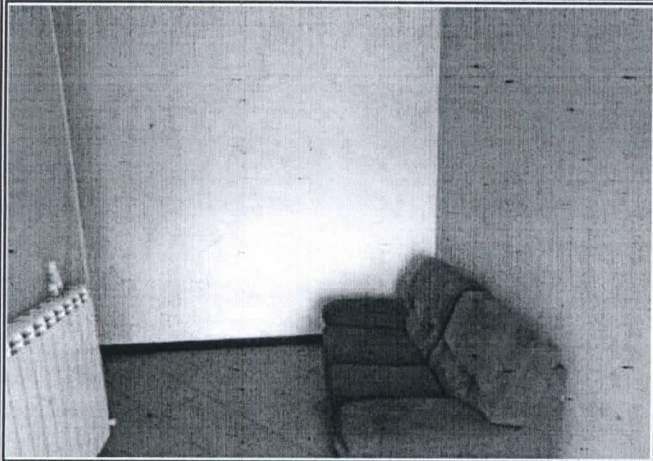


Fig. 5 e 6 – Le due camere dell'appartamento.



Fig. 7 – Il bagno.

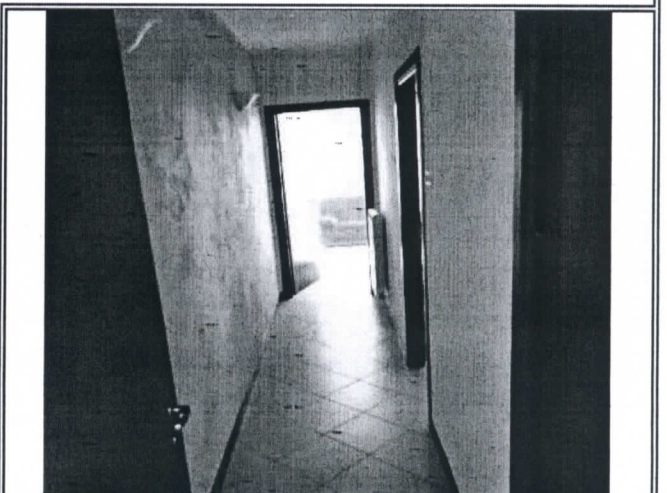


Fig. 8 – Il corridoio.